

Anna App.10

für 2/4 Personen* - ca. 52m² - Kategorie: ***

* insgesamt für 4 Personen, bequem für 2 Erwachsene

Seebad Ahlbeck, Dünenstr. 36



Blick von der Promenade auf die Villa.

Die Unterkunft befindet sich im 2.OG.

Die Villa Anna ist in erster Reihe direkt an der Strandpromenade gelegen. Das Gebäude wurde aufwändig saniert und ausgestattet. Das Appartement verfügt über einen Wohnraum mit einer Doppelschlafcouch (bequem mit 180 cm x 200 cm), einen Schlafraum mit Doppelbett und eine separate Küche. Das Bad ist mit Badewanne und Duschkabine ausgestattet. Vom großzügigen, südlich ausgerichteten Balkon aus hat man einen Blick über die Ahlbecker Dächer.



Blick in das Wohnzimmer.



2.Blick in das Wohnzimmer.



Blick in die Küche.



Blick auf den Essbereich.

Merkmale und Hausausstattung

Auszeichnung

Familienfreundlich
Nichtraucher

Außenbereich

Balkon
Balkonmöbel
Garage
Sonnenschirm
Unterstellmögl. für
Fahrräder

Kinder

Kinderhochstuhl*
Kleinkinderbett*

Küche / Haushalt

Backofen
Gefrierfach
Geschirrspüler
Kaffeefullautomat
Mikrowelle
Waschmaschine

*mit Extrakosten verbunden

Weiteres: Zweiter Fernseher im Schlafzimmer.Duplexgarage
(Höhe max. 1,50 Meter, Länge max. 5,00 Meter).

Lage

Ruhig

Service

Bettwäsche/Handtücher*
Endreinigung, verbindlich*
Fahrräder (gemeinsch.)*
Mehrsprachiges Personal

Unterhaltung / Kommunik.

DVD-Player
Kabel-TV
Radio
WLAN-Anschluss für
Internetzugang*
WLAN-Zugang*

Verbindliche Nebenkosten

Art	Preis	Kommentar
Dienstleistungspauschale	9,00 EUR	pro Buchung/Aufenthalt, Pauschale für allg. Dienstleistungen (u.a. Kurabrechnung)
Endreinigung	55,00 EUR	pro Buchung/Aufenthalt

Die Nebenkosten werden in jedem Fall erhoben, müssen also zur Berechnung eines Endpreises zu den Übernachtungskosten von oben hinzugerechnet werden.

Mindestmietdauer und An-/Abreisetage

von - bis	Mind.	An-/Abreisetage
07.01.18 - 25.03.18	2 Nächte	An/Ab: täglich
25.03.18 - 30.06.18	3 Nächte	An/Ab: täglich
30.06.18 - 01.09.18	7 Nächte	An/Ab: täglich
01.09.18 - 01.11.18	3 Nächte	An/Ab: täglich
01.11.18 - 22.12.18	2 Nächte	An/Ab: täglich
22.12.18 - 05.01.19	5 Nächte	An/Ab: täglich

Kosten für optionale Zusatzleistungen

Art	Preis	Kommentar
Kinderhochstuhl	5,00 EUR	pro Buchung/Aufenthalt
Kleinkinderbett	10,00 EUR	pro Buchung/Aufenthalt
Wäschepaket pro Person	11,00 EUR	pro Buchung/Aufenthalt und Wäschepaket pro Person, Das Wäschepaket beinhaltet Bettwäsche und Handtücher

Irrtümer vorbehalten!

Preise und Konditionen

Preisberechnung

Der Mietpreis errechnet sich aus dem zum jeweiligen Saisonzeitraum gehörenden Tagespreis multipliziert mit der Anzahl der gemieteten Tage (Übernachtungen) in der jeweiligen Saison zzgl. der Endreinigung & Dienstleistungspauschale.

Preisbeispiel

18.03.2018 - 01.04.2018 (14 Nächte), 2 Personen: 315 EUR
(=7x45EUR für 18.03.2018 - 25.03.2018) + 525 EUR (=7x75EUR für 25.03.2018 - 01.04.2018) + 9EUR für Dienstleistungspauschale + 55EUR für Endreinigung = 904 EUR

Preise pro Nacht (ohne verbindliche Nebenkosten)

von - bis	Preis	Zuschlag pro weiterer Person
07.01.18 - 25.03.18	45,00 EUR	bei über 3 Personen 5,00 EUR
25.03.18 - 02.04.18	75,00 EUR	bei über 3 Personen 5,00 EUR
02.04.18 - 10.05.18	50,00 EUR	bei über 3 Personen 5,00 EUR
10.05.18 - 30.06.18	75,00 EUR	bei über 3 Personen 5,00 EUR
30.06.18 - 01.09.18	95,00 EUR	bei über 3 Personen 5,00 EUR
01.09.18 - 07.10.18	75,00 EUR	bei über 3 Personen 5,00 EUR
07.10.18 - 01.11.18	50,00 EUR	bei über 3 Personen 5,00 EUR
01.11.18 - 22.12.18	45,00 EUR	bei über 3 Personen 5,00 EUR
22.12.18 - 05.01.19	85,00 EUR	bei über 3 Personen 5,00 EUR



CHRISTIAN SCHULD T · IMMOBILIEN

Wilhelmstr. 14
17419 Seebad Heringsdorf OT
Ahlbeck
Telefon (038378) 80613
Telefax (038378) 80627
E-Mail csi-usedom@t-online.de
<http://www.christian-schuldt-csi.de>

Ergänzungsseite



Blick in das Schlafzimmer.



Blick in den Flur.



Blick in das Bad.



2.Blick in das Bad.

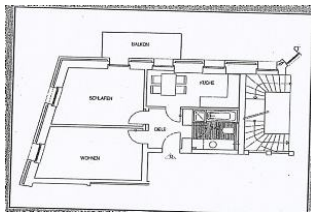


Blick auf den Balkon.



Blick vom Balkon.

Grundriss.



Raumaufteilung

- 1 Schlafrum
- 1 komb. Wohn-/Schlafraum
- 1 Diele/Vorraum
- 1 separate Küche
- 1 Badez. mit Dusche und Wanne

Bettenaufteilung

- 1 Doppelbett
- 1 Doppelschlafcouch



Entfernungen, zirka: zum Bäcker 0 m, zum Bahnhof 600 m, zur Einkaufsmöglichkeit 300 m, zum Flugplatz 8,0 km, zum Golfplatz 5,0 km, zum Meer 20 m, zum Badestrand 20 m, zum Ortszentrum 300 m